

Bagno per case di cura

Istituti, ospedali, cliniche, case di accoglienza,...

Suggerimenti per la progettazione

WC

- È consigliabile predisporre un'installazione che consenta una successiva regolazione dell'altezza del WC.

Rubineria per lavabo e doccia

- Accanto al lavabo dev'essere previsto un ripiano. In alternativa è possibile utilizzare un lavabo munito di ripiano.
- Gli armadietti a specchio e gli specchi a parete devono essere montati il più possibile vicino al lavabo.
- Eventuali accessori come attaccapanni, dispenser di carta o sapone e simili dovrebbero essere montati ad un'altezza compresa tra 800 e 1100 mm.
- Installare un rubinetto a leva singola facile da usare, con leva lunga almeno 150 mm o leva ad archetto.
- Da montare preferibilmente sul lavabo, in subordine a parete.

Doccia

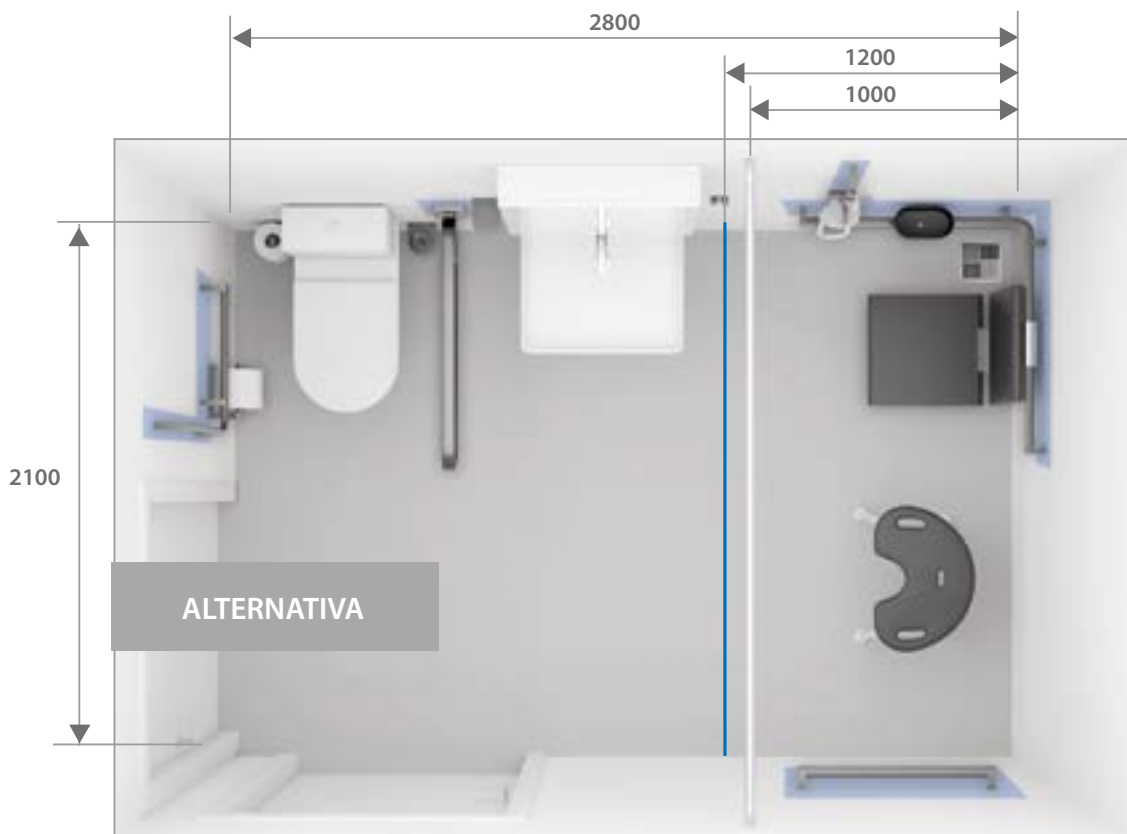
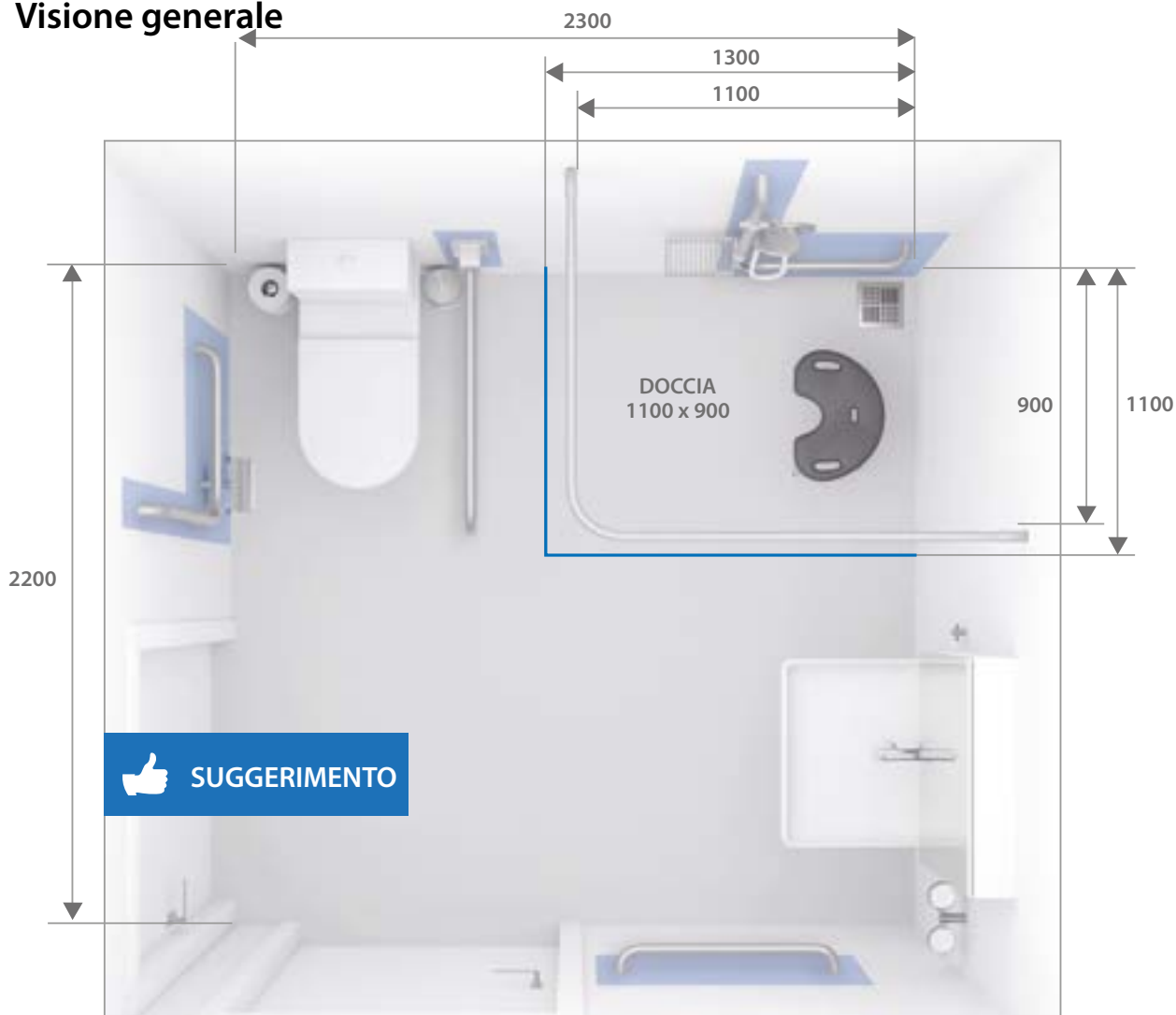
- Area in pendenza (in blu nel disegno) estesa di circa 20 cm oltre la zona doccia.
- Le dimensioni delle aste per le tende devono essere adattate di conseguenza.
- La pendenza è compresa tra l'1.5 e il 2.0%.
- Per la doccia sono preferibili rubinetti a incasso.

Nota

In caso di edilizia leggera tenere conto i rinforzi, che devono essere spesse almeno 40 mm ed essere realizzate in legno duro incollato, Duripanel (conforme ai requisiti antincendio) o simili materiali. Va prevista una pannellatura anche per le aste per le tende. In caso di grossi progetti, per individuare le soluzioni migliori è consigliabile realizzare un MODELLO per ogni bagno. (I rinforzi sono contrassegnati in blu nelle seguenti visualizzazioni).

Le disposizioni della norma SIA 500 sono «insufficienti per costruzioni destinate alla cura e all'assistenza di persone, quali ospedali, centri di riabilitazione, case di accoglienza, case di cura, case per anziani e simili. In questi casi sono prioritari i requisiti specifici che tali strutture sono chiamate a soddisfare». (Norma SIA 500, Campo d'applicazione 0.1.5)

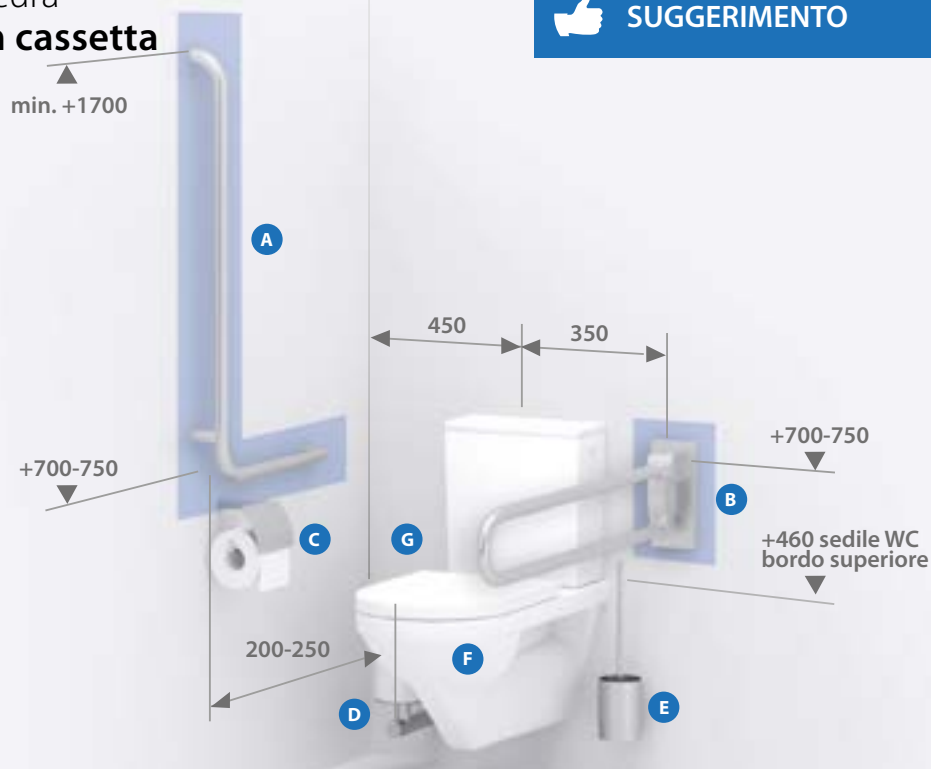
Bagno per case di cura
Visione generale



Misure (mm)
 Marcatura blu: area di rinforzo

Bagno per case di cura
Vaso sospeso con cassetta

 **SUGGERIMENTO**



	Ditta	Prodotto	Articolo	ST-Nr.	Team-Nr.	Misura (mm)
A	NOSAG	Corrimano ad angolo IneoLine pure acciaio inossidabile, brillante DesignGrip by NOSAG®	PW1.0059.525.L PW1.0059.525.R	4721 919 4721 920	585 031 585 032	950 x 500 950 x 500
B	NOSAG	Corrimano ribaltabile con placca intercambiabile IneoLine pure acciaio inossidabile, brillante DesignGrip by NOSAG®	LW2.0008.525	4721 886	585 319	850
C	NOSAG	Portacarta IneoLine pure acciaio inossidabile, brillante	PWA.1111.525	4721 961	585 332 585 332	
D	NOSAG	Portacarta di riserva IneoLine pure per 2 rotoli acciaio inossidabile, brillante	PWA.1212.525	4721 964	585 335	
E	NOSAG	Portaspazzola IneoLine pure acciaio inossid, brillante	PWA.1312.525	4721 968	585 336	
F	LAUFEN	Moderna R Vaso monoblocco sospeso rimless (Cassetta)	820549 (826540)	2111 845 (2111 810)	341 002 (361 270)	670 x 360
G	LAUFEN	Moderna R Sedile con coperchio slim per 820549	896541	2111 898	351 556	

Bagno per case di cura

Vaso a incasso con controparete ridotta

ALTERNATIVA



	Ditta	Prodotto	Articolo	ST-Nr.	Team-Nr.	Misura (mm)
A1	NOSAG	Corrimano ad angolo allumino	NW1.6059.xxx.L NW1.6059.xxx.R	4721 723 4721 724	585 563 585 564	950 x 500 950 x 500
B1	NOSAG	Corrimano ribaltabile avec plaque interchangeable allumino	NW2.6028.xxx	4721 773	585 595	850
C1	NOSAG	Portocarta Cavere allumino	NWA.6100.xxx	4721 766	585 590	
D1	NOSAG	Portocarta di riserva Cavere allumino	NWA.6202.xxx	4721 769	585 602	
E1	NOSAG	Portaspazzola allumino	NWA.6301.xxx	4721 768	585 592	
F	LAUFEN	INEOLINK Cassetta di risciacquo a incasso per vaso sospeso, per accesso facilitato + elemento di installazione analogici p. 27	920117		871 885	1120 x 500 x 135
I1	LAUFEN	Cleanet Riva WC con doccia rimless	820691	3211 601	358 040	600 x 395
I2	LAUFEN	Moderna S silent „design“ Vaso sospeso, silent-flush/rimless, a cacciata, senza bordo	821541	2111 703	342 187	530 x 360
J1	LAUFEN	Moderna S Sedile con coperchio, rimovibile, con sistema a caduta rallentata	890541	2111 708	351 533	
K	LAUFEN	INEO AIR Placca di azionamento	900113		871 902	
K1	LAUFEN	INEO MOON Placca di azionamento	900114		871 903	

Bagno per case di cura Lavamani

 SUGGERIMENTO



	Ditta	Prodotto	Articolo	ST-Nr.	Team-Nr.	Misura (mm)
A	W. Schneider +Co	Armadietto da bagno CARE Line Comfort WSC/HP/S 60/1/LED/L WSC/HP/S 60/1/LED/R	<i>Disponibile anche senza distributori</i> 145.263 145.264	5121 166 5121 168	653 362 653 363	600 x 900 600 x 900
C	LAUFEN	LAUFEN Pro Liberty Lavabo (Sifone ad incasso, piletta, tubo di troppopieno 106 mm)	811950 893900	2112 461	212 120	600 x 550
D	LAUFEN	Moderna R Mensola Liberty	871540	2111 844	221 100	230 x 320
E	LAUFEN	Citypro Liberty Miscelatore per lavabo senza piletta	5.00904.100.094	6152 944	711 797	140
F	NOSAG	Corrimano con portasalviette IneoLine pure acciaio inossidabile, brillante DesignGrip by NOSAG®	PLA.0630.525	4721 920	585 339	600
G	NOSAG	Portabicchiere doppio IneoLine pure acciaio inossidabile, brillante	PLA.1112.525	4721 952	585 343	
H	NOSAG	Gancio portasalviette doppio IneoLine pure acciaio inossid, brillante	PLA.1712.525	4721 939	585 338	

Bagno per case di cura Lavamani

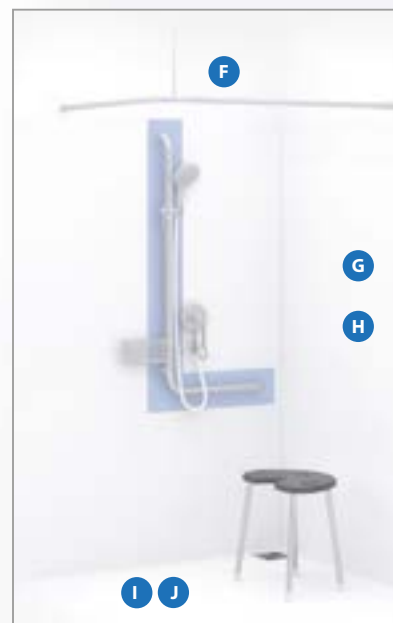
ALTERNATIVA



	Ditta	Prodotto	Articolo	ST-Nr.	Team-Nr.	Misura (mm)
A1	W. Schneider +Co	Armadietto da bagno CLC1 60/1/K/S/LED /L CLC1 60/1/K/S/LED /R	193.263.01.02 193.264.01.02	5121 207 5121 208	653 378 653 379	600 x 728 600 x 728
C1	LAUFEN	Libertyline lavabo,'liberty', senza barriere, realizzato in materiale composito Marbond	811474			650 x 550
C2	LAUFEN	Libertyline lavabo,'liberty', senza barriere, realizzato in materiale composito Marbond	811477			850 x 550
C3	LAUFEN	Moderna R lavabo consolle mensola sinistra mensola a destra	817 541 817 542	2111 823 2111 826	221 107 221 108	700 x 465 700 x 465
C4	ALAPE	Lavabo sospeso WT.SV.800H.5.L / R lavabo tonda, antibatterica, con troppo pieno, angolo anteriore sinistro o a destro arrotondato, Lunghezza disponibile tra 550 e 1300 mm	VA4120600401 VA4121600401			800 x 525 800 x 525
E1	LAUFEN	Clinic Miscelatore per lavabo senza piletta	9.41004.100.094	6322 352	712 378	A=140
E2	LAUFEN	Curvetronic Rubinetto elettronico per lavabo	7.07153.xxx.000	6724 267	812 236	A=135
F1	NOSAG	Corrimano con portasalviette Cavere alluminio	NLA.6631.xxx	4721 710	585 555	600
G1	NOSAG	Porta bicchiere con bicchiere alluminio Bicchiere di vetro trasparente	NLA.6101.xxx	4721 730	585 568	
H1	NOSAG	Gancio doppio alluminio	NLA.6710.xxx	4721 781	585 644	

Bagno per case di cura Doccia

 **SUGGERIMENTO**



	Ditta	Prodotto	Articolo	ST-Nr.	Team-Nr.	Misura (mm)
A	LAUFEN	Clinic Miscelatore da doccia a incasso Simibox Light Corpo a incasso	9.41078.100.094 5.74037.000.000	6322 317 6158 110	712 386 711 069	
B	LAUFEN	Accessori per la doccia Stella 80 1F LAUFEN Free Flex	3.6198.5.xxx.131 5.04760.000.000	6542 537	736 782 736 755	
C	NOSAG	Corimano angolo, asta doccia IneoLine pure acciaio inossidabile, brillante DesignGrip by NOSAG® con supporto doccia	PD1.0051.525.L PD1.0051.525.R	4721 931 4721 932	585 162 585 163	1200 x 500 1200 x 500
D	NOSAG	Portasapone doccia acciaio inossidabile, brillante da incastro	LDA.1125.525	4721 847	585 125	
E	NOSAG	Sgabello da doccia Inox Care	NXD4.1201.583		586 502	
E1	NOSAG	Sgabello da doccia Swift Etac Alluminio, sedile polipropilene, grigio chiaro, altezza regolabile	ED4.5201.339	4772 132	586 505	
F	NOSAG	Asta da doccia + Supporto al plafone IneoLine pure acciaio inossidabile, brillante	NDA.5501.019 LDA.1808.525	4721 889 4721 897	585 630 171 560	900 x 11000 800
G	NOSAG	Tenda per doccia bordo incl. piombo bianco	NDA.5501.019	4721 889	585 630	2400 x 2000
H	NOSAG	Protezione antiscivolo mobile IneoLine pure acciaio inossidabile, brillante	LD6.1500.525		585 013	
I	poresta systems	Poresta® BF KMK	22.000.015	1372 151	147 665	1200 x 1200 x 50
J	poresta systems	Sono disponibili diverse opzioni di isolamento acustico e di sigillatura	18.800.017 18.200.258 18.200.208	1372 955 1372 950 1372 945	147 679 147 684 147 690	

Bagno per case di cura

Doccia

ALTERNATIVA



	Ditta	Prodotto	Articolo	ST-Nr.	Team-Nr.	Misura (mm)
A1	LAUFEN	Citypro Liberty Miscelatore da doccia	5.00952.100.094	6152 921	711 795	
A2	LAUFEN	Citypro Miscelatore da doccia a incasso	5.00978.100.000	6152 816	711 765	
A3	LAUFEN	Citypro Liberty Set di conversione	5.77097.000.000		711 789	
A4	LAUFEN	Thermofit miscelatore termostatico per doccia Comfort, con raccordi, con accessori	504350100.94		736 005	
C1	LAUFEN	Citypro Liberty Miscelatore per bagno	500962100094	6152 901	711 794	
D1	NOSAG	Corrimano ad angolo asta per doccia alluminio supporto doccia	ND2.6100.xxx L ND2.6100.xxx.R	4721 743 4721 745	585 603 585 604	1200 x 750 x 750 1200 x 750 x 750
E2	NOSAG	Doccia scaffale nylon	NDA.6114.xxx	4721 725	585 571	
E3	NOSAG	Sedile ribaltabile Cavere per appendere	ND3.6500.xxx	4721 753	585 620	380 x 563
F1	NOSAG	Doccia bastone per tende appunto alluminio	ND5.6002.xxx			1501 - 2200
G1	NOSAG	Tenda per doccia Cavere bordo incl. piomba, bianco	NDA.5504.019			2700 x 2000
I1	poresta systems	Poresta® Limit S	22.000.152	1372 631	147010	1200 x 1200 x 50