

Salle de bain maison de retraite

Conseils pour la planification

WC

- Le type d'installation choisi doit permettre un réglage en hauteur simple de la céramique du WC. Cadre de montage VariNeo (extrait des nouvelles directives «Conception de bâtiments d'habitation adaptés aux personnes âgées» de l'Office fédéral du logement).

Robinet de lavabo/douche

- Il faut prévoir une surface de rangement à côté du lavabo. Il est également possible d'utiliser un lavabo doté d'une partie de rangement.
- Les armoires de toilette et les miroirs muraux doivent être montés aussi près que possible du lavabo.
- Les accessoires tels que les patères, les distributeurs de mouchoirs en papier, de savon et autres doivent être installés à une hauteur de 800 à 1100 mm.
- Utilisez un robinet monolevier facile à manipuler, avec une longueur de poignée d'au minimum 150 mm, ou un levier.
- Montage possible sur le lavabo ou au mur, de préférence sur le lavabo.

Douche

- Il faut privilégier les robinets encastrés lors du choix des robinets de douche.

Avis!

Lors de l'utilisation de systèmes de construction légers, notez bien que les renforts, d'une épaisseur d'au minimum 40 mm, doivent être en bois dur collé, en Duripanel (répondant aux prescriptions en matière de protection incendie) ou autre matériau similaire. Le renfort doit également être prévu pour les barres de rideau de douche. Pour les gros projets, il est recommandé de construire une SALLE DE BAINS TEMOIN pour prendre les décisions.

Les dispositions de la norme SIA 500 ne sont «pas suffisantes pour les constructions destinées à l'accueil et aux soins aux personnes telles que les hôpitaux, les centres de rééducation, les centres de soins et les maisons de retraite, etc. Des exigences spécifiques, adaptées aux objectifs correspondants, prévalent pour les bâtiments de ce type.» (norme SIA 500, champ d'application 0.1.5)

Salle de bain maison de retraite

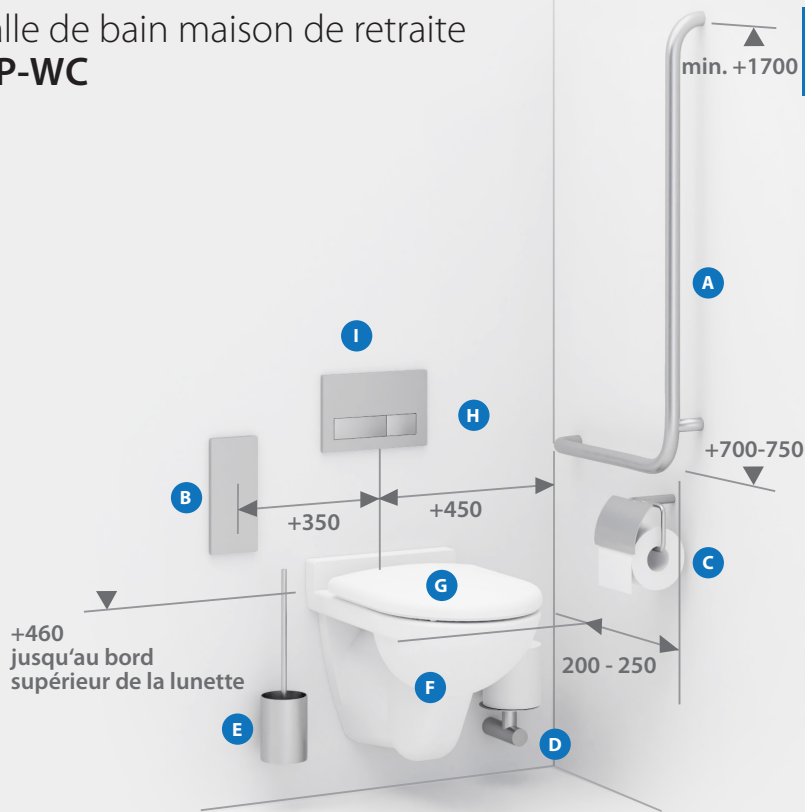
Sommaire



Salle de bain maison de retraite UP-WC



RECOMMANDATION



	Entreprise	Description d'article	No. fabricant	No. ST	No. Team	Mesure (mm)
A	NOSAG	Poignée de sécurité IneoLine pure Acier inoxydable, poli DesignGrip by NOSAG®	PW1.0059.525.L PW1.0059.525.R	4721 919 4721 920	585 031 585 032	950 x 500 950 x 500
B	NOSAG	Plaque de base IneoLine pure Acier inoxydable	LWA.0033.525		585 380	239 x 106
C	NOSAG	Porte rouleau IneoLine pure Acier inoxydable, poli	PWA.1111.525	4721 961	585 332	
D	NOSAG	Porte rouleau de réserve IneoLine pure, pour 1 rouleau Acier inoxydable, poli	PWA.1211.525	4721 963	585 334	
E	NOSAG	Ensemble brosse WC IneoLine pure Acier inoxydable, poli	PWA.1312.525	4721 968	585 336	
F	LAUFEN	Moderna S silent „classic“ WC suspendu, à chasse directe, sans bride/rimless	821542	2111 702	342 186	560 x 360
G	LAUFEN	Moderna R Siège et abattant slim pour 820542	896541	2111 898	351 556	
H	LAUFEN	LAUFEN TECE Système d'installation avec réservoir Uni pour WC suspendu et WC douche	920002	3622 334	875 128	1120 x 500 x 150
I	LAUFEN	LAUFEN TECE TECEloop plaque de déclenchement, en plastique	900018	3347 338	875 157	

Salle de bain maison de retraite UP-WC

ALTERNATIVE



	Entreprise	Description d'article	No. fabricant	No. ST	No. Team	Mesure (mm)
A1	NOSAG	Poignée de sécurité Cavere aluminium	NW1.6059.xxx.L NW1.6059.xxx.R	4721 723 4721 724	585 563 585 564	950 x 500 950 x 500
B1	NOSAG	Plaque interchangeable Cavere avec cache aluminium	NWA.6013.xxx	4721 779	585 589	220 x 100
C1	NOSAG	Porte rouleau aluminium	NWA.6100.xxx	4721 766	585 590	
D1	NOSAG	Porte rouleau réserve Cavere pour un rouleau, aluminium	NWA.6201.xxx	4721 767	585 591	
E1	NOSAG	Ensemble brosse WC Cavere aluminium	NWA.6301.xxx	4721 768	585 592	
F1	LAUFEN	Cleanet Riva WC douche sans bride	820691	3211 601	358 040	600 x 395
F2	LAUFEN	Cleanet Navia WC douche sans bride	820601	3211 621	358 043	580 x 370
F3	LAUFEN	LAUFEN Pro WC suspendu sans bride	820966	2112 453	342 013	530 x 360
G1	LAUFEN	LAUFEN Pro Siège et abattant slim pour 820966	898966	2112 480	351 553	
H	LAUFEN	LAUFEN TECE Système d'installation avec réservoir Uni pour WC suspendu et WC douche	920002	3622 334	875 128	1120 x 500 x 150
I1	LAUFEN	LAUFEN TECE TECEsolid Plaque de déclenchement, acier inoxydable	900005	3347 354	875 152	

Salle de bain maison de retraite

Lavabo

 RECOMMANDATION

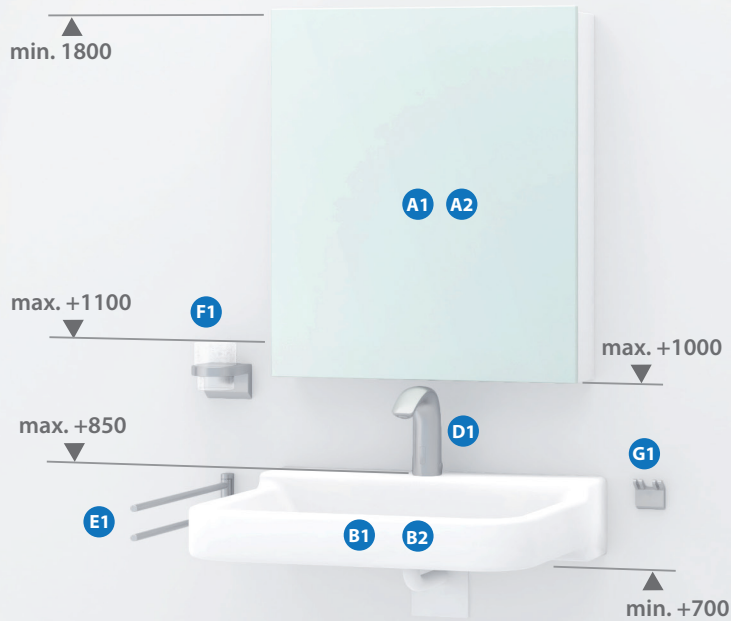


	Entreprise	Description d'article	No. fabricant	No. ST	No. Team	Mesure (mm)
A	W. Schneider +Co	Armoire de toilette CLC1 60/1/S/LED/L CLC1 60/1/S/LED/R	193.061.01.02 193.062.01.02	5121 201 5121 202	653 372 653 373	600 x 868 600 x 868
B	LAUFEN	LAUFEN Pro Liberty Lavabo (Siphon encastré, vidage, tuyau de trop-plein 110 mm)	811950 893900	2112 461	212 119	600 x 550
C	LAUFEN	Moderna R Tablette Liberty	871540	2111 844	221 100	230 x 320
D	LAUFEN	Citypro Liberty Mitigeur de lavabo sans vidage	5.00904.100.094	6152 944	711 797	A=140
E	NOSAG	Barre d'appui avec porte-ser- viette IneoLine pure Acier inoxydable, poli DesignGrip by NOSAG®	PLA.0630.525	4721 910	585 339	600
F	NOSAG	Porte-verre double IneoLine pure Acier inoxydable, poli	PLA.1112.525		585 343	
G	NOSAG	Crochet mural IneoLine pure Acier inoxydable, poli	PLA.1712.525	4721 939	585 338	
H	LAUFEN	Base Armoire haute en 43 couleurs Charnières à gauche Charnières à droite	402641 402642		242 884 242 885	350 x 185 x 1650 350 x 185 x 1650

Salle de bain maison de retraite

Lavabo

ALTERNATIVE



	Entreprise	Description d'article	No. fabricant	No. ST	No. Team	Mesure (mm)
A1	W. Schneider +Co	Armoire de toilette CARE Line Comfort CLC1 60/1/S/LED/L CLC1 60/1/S/LED/R	Également disponible sans distributeur 193.063.01.02 193.064.01.02	5121 203 5121 204	653 374 653 375	600 x 868 600 x 868
A2	W. Schneider +Co	Armoire de toilette CLC1 60/1/K/S/LED /L CLC1 60/1/K/S/LED/R	193.263.01.02 193.264.01.02	5121 207 5121 208	653 378 653 379	600 x 728 600 x 728
B1	LAUFEN	LAUFEN Pro Liberty Lavabo	811953	2112 419	212 043	650 x 550
B2	LAUFEN	Moderna R Lavabo Tablette à gauche Tablette à droite	817541 817542	2111 823 2111 826	221 107 221 108	700 x 465 700 x 465
D1	LAUFEN	Curvetronic Mitigeur de lavabo électronique avec pile	7.07153.xxx.060	6724 266	812 237	A = 135
E1	NOSAG	Porte-serviette Cavere aluminium	NLA.6620.xxx		585 557	600
E2	NOSAG	Système de barres d'appui Série Cavere (Aluminium)	NLA.6631.xxx	4721 710	585 555	600
F1	NOSAG	Porte verre Cavere aluminium avec verre	NLA.6101.xxx	4721 730	585 568	
G1	NOSAG	Crochet mural aluminium	NLA.6710.xxx	4721 781	585 644	
H1	LAUFEN	Ino Armoire haute (aluminium) en blanc mat et noyer Charnières à gauche Charnières à droite	425451 425452	2118 710 2118 711	241 227 241 228	360 x 305 x 1800 360 x 305 x 1800

Salle de bain maison de retraite

Douche



RECOMMANDATION



	Entreprise	Description d'article	No. fabricant	No. ST	No. Team	Mesure (mm)
A	LAUFEN	Therm Mitigeur de douche encastré confort Simibox Light Corps encastré	9.05474.xxx.000 5.74037.000.000	6323 117 6158 110	712 192 711 069	
B	LAUFEN	Set de douche AquaJet Multi	5.04762.100.000		712 889	
C	NOSAG	Barre d'appui avec glissière IneoLine pure Acier inoxydable, poli DesignGrip by NOSAG® Avec support à rotule	PD1.0051.525.L PD1.0051.525.R	4721 931 4721 932	585 162 585 163	1200 x 500 1200 x 500
D	NOSAG	Tablette de douche Acier inoxydable, poli à clipser	LDA.1125.525	4721 847	585 125	200 x 100 x 80
E	NOSAG	Siège douche rabattable Cavere, Montage mural Aluminium, chromé	ND3.6101.501		585 046	380 x 462
F	DUSCHOLUX	Porte pliante Accès d'angle Bella Vita 3	341.429020/341.439020 341.421220/341.431220 341.421420/341.431420	1513 179/1513 180 1513 183/1513 184	161 390/161 391 161 394/161 395 161 396/161 397	1000 x 1000 x 2000 1200 x 1200 x 2000 1400 x 1400 x 2000
F1	DUSCHOLUX	Porte coulissante Accès d'angle Bella Vita 3	420.429020/420.439020 420.421220/420.431220 420.421420/420.431420	1513 142 1513 143	161 463/161 464 161 465/161 466 161 467/161 468	1000 x 1000 x 2000 1200 x 1200 x 2000 1400 x 1400 x 2000
F2	DUSCHOLUX	Walk-In Profilé mural encastré Air 2	445.195409/ 445.205409	1514 485/1514 486 1514 487/1514 488	161 590/161 591 161 592/161 593	1200 x 2000 1500 x 2000
F3	DUSCHOLUX	Revêtement mural PanElle	706.069010 706.119010		311 154 311 155	1000 x 2500 x 6 1000 x 2500 x 11
G	poresta systems	Poresta® BF Barrierefreies Duschelementen mit KMK-Beschichtung	22.000.015	1372 151	147 665	1200 x 1200 x 50
H	poresta systems	Il existe divers systèmes d'insonorisation et d'étanchéité	18.800.017 18.200.258 18.200.208	1372 955 1372 950 1372 945	147 679 147 684 147 690	

Salle de bain maison de retraite

Douche

ALTERNATIVE



	Entreprise	Description d'article	No. fabricant	No. ST	No. Team	Mesure (mm)
A1	LAUFEN	Thermostat Mitigeur thermostatique de douche Comfort	5.04350.100.094		736 005	
C1	NOSAG	Barre d'appui avec glissière Cavere aluminium avec support à rotule	ND1.6061.xxx	4721 740	585 605	1200 x 600 1200 x 600
D1	NOSAG	Tablette de douche pour montage à la barre d'appui nylon	NDA.3125xxx	4721 647	585 579	
E1	NOSAG	Tabouret Cavere	ND4.6211.xxx		586 501	
E2	NOSAG	Tabouret de douche Ascento, aluminium surface du siège polypropylène, gris claire réglable en hauteur	NXD4.1202.xxx			
F4	DUSCHOLUX	Porte coulissante Accès d'angle Bella Vita 3 Plus	446.420000 446.430000	1513 315/1513 316 1513 317/1513 318 1513 319/1513 320	161 292/161 293 161 294/161 295 161 296/161 297	1000 x 1000 x 2000 1200 x 1200 x 2000 1500 x 1500 x 2000
F5	DUSCHOLUX	Solution combinée bain / douche Step-in Pure	608.301100/608.301200 608.300100/608.300200 608.302100/608.302200	1124 238/1124 237 1124 242/1124 241 1124 248/1124 247	121 427/121 428 121 375/121 376 121 441/121 442	1600 x 750 x 590 1700 x 750 x 590 1800 x 800 x 590
G1	poresta systems	Poresta® Limit S	22.000.152	1372 631	147 010	1200 x 1200 x 50
G2	poresta systems	Poresta® Slot	22.000.250	1372 710	147 021	1200 x 1200 x 65
I	NOSAG	Tringle en L pour rideau douche + Fixation pour plafond, Cavere aluminium	ND5.6191.xxx NDA.6805.xxx	4721 797	585 624 585 628	900 x 1100 500
J	NOSAG	Rideau de douche Avec ourlet plombé blanc	NDA.5501.019	4721 889	585 630	2400 x 2000